

TOPLICHT

Notkestraße 97 · 22607 Hamburg



SECUMAR


Schwimmwesten



RETTUNGSWESTEN



SPORT 2019

 SECUMAR.COM

Schiffsausrüster

TOPLICHT

Tel.: +49 (0)40-88 90 100

www.toplicht.de



FAKTEN ZU SECUMAR UND BERNHARDT APPARATEBAU

- Seit Beginn der 1950er Jahre beschäftigt sich Bernhardt Apparatebau mit Rettungswesten.
- SECUMAR kommt 1961 auf den Markt.
- Die Automatik-Rettungsweste SECUMAR BS 8 senkt die Zahl der Ertrinkungsoffer in der Binnenschifffahrt in den 1970er Jahren entscheidend.
- SECUMAR Rettungswesten sind heute bei der DGzRS, der DLRG, vielen Feuerwehren und anderen professionellen Nutzern im Einsatz.
- SECUMAR ist weltweit mit Wartungsstationen und Distributoren vertreten.



Im Namen der kompletten SECUMAR Crew wünsche ich allen Wassersportlern eine schöne und sichere Saison 2019.

Benjamin Bernhardt





HAVE A
SAFE DAY



WELCHE RETTUNGSWESTE IST DIE RICHTIGE FÜR MICH?

Die Menge der Anforderungen, die eine Rettungsweste erfüllen kann, ist so groß wie die Anzahl der Einsatzgebiete. Aber: Eine Rettungsweste muss nicht überall alles können. Um die große Frage „Welche Rettungsweste ist die richtige?“ zu beantworten, unterteilt man sie am besten nach Einzelaspekten:

Für jeden Zweck die passende Rettungsweste

1. Wo liegt das Einsatzgebiet?

Binnen- oder Hochseeschifffahrt, Kanufahrten, Jollensegeln oder Angeln? Je präziser der Einsatzort und die Applikation benannt werden, desto leichter fällt die Entscheidung für die passende Rettungsweste.

2. Welche Bekleidung wird getragen?





Leichtes Segeloutfit oder schwere Schlechtwetterbekleidung – davon hängt ab, wie viel Auftrieb eine Rettungsweste haben muss: Der Überblick der Auftriebsklassen (siehe Seite 4 – 5) schafft Klarheit.

WELCHE RETTUNGSWESTE IST DIE RICHTIGE · 3



H A V E A
S A F E D A Y


ORIENTIERUNGSHILFE: SCHWIMM


	SEGELYACHT	MOTORYACHT	JOLLE • DINGHY	KANU
50 N Schwimmhilfen 	—	—	Jump S.40 Jump Pro S.40 Echo S.41	Vivo 50 S.37 Echo S.41
100 N Rettungswesten 	Bravo S.41	Bravo S.41	Bravo S.41	Vivo 100 S.36 Bravo S.41
150 N Rettungswesten 	Survival 220 S.20 Arkona 220 S.24 Ultra 170 S.22 Ultra 170 Harness S.22	Survival 220 S.20 Arkona 220 S.24 Ultra 170 S.22 Secufit S.26	Ultra 170 S.22 Secufit S.26	Ultra 170 S.22 Secufit S.26
275 N Rettungswesten 	Scout S.13 Survival 275 S.14 Survival 275 Duo Protect S.14 Arkona 275 S.17	Survival 275 S.14 Arkona 275 S.17	—	—



HILFEN UND RETTUNGSWESTEN

RUDERN	ANGELN	KINDER	SCHWIMMEN STAND-UP-PADDLING	
Vivo 50 S. 37	Jump S. 40	_____	Free 100 S. 50	Für geübte Schwimmer in der Nähe zum Ufer oder zu möglichen Helfern, nicht ohnmachtssicher. Keine Rettungsweste!
Vivo 100 S. 36	Vivo 100 S. 36 Bravo S. 41	Bravo Print S. 33 Bravo S. 33	_____	Für Nutzer in Binnengewässern und geschützten Revieren, nur eingeschränkt ohnmachtssicher.
Secufit S. 26	Arkona 220 S. 24 Ultra 170 S. 22 Secufit S. 26	Mini S. 30 Junior S. 31 Arkona Midi S. 32	_____	Für Nutzer in allen Gewässern. Ohnmachtssicher – allerdings eingeschränkt für Träger von schwerer, wetterfester Kleidung.
_____	Survival 275 Duo Protect S. 14 Arkona 275 S. 17	_____	_____	Für Nutzer auf hoher See unter extremen Bedingungen. In fast allen Fällen ohnmachtssicher auch trotz Schlechtwetterbekleidung.

 = beim Tragen von leichter Bekleidung

 = beim Tragen von Schlechtwetter-Bekleidung

ORIENTIERUNGSHILFE · 5



H A V E A
S A F E D A Y

SECUMAR AUSLÖSEVORRICHTUNGEN

SECUMATIC 4001S



Ein einziger Rot-Grün-Indikator informiert über den Sicherheitszustand des Gerätes.

Grün bedeutet:

- Die Automatik-Tablette ist eingelegt.
 - Die CO₂-Patrone ist richtig eingesetzt.
 - Der Handauslösehebel ist eingerastet.
 - Die CO₂-Patrone ist gefüllt und in Ordnung.
- All das kann durch ein in die Schutzhülle integriertes Sichtfenster überprüft werden.

Weitere Vorteile:

- Schnelle Montage der CO₂-Patrone durch ein Bajonett-System.
- Eine Sperrvorrichtung verhindert ein ungewolltes Lösen der CO₂-Patrone.

SECUMATIC 3001S



Drei Rot-Grün-Indikatoren informieren über den Sicherheitszustand des Gerätes.

Grün bedeutet:

- Die Automatik-Tablette ist eingelegt.
- Die CO₂-Patrone ist richtig eingeschraubt.
- Der Handauslösehebel ist eingerastet.

Weiterer Vorteil:

- Einzigartige Drehmomentsicherung der CO₂-Patrone (POSITORQUE) verhindert ein ungewolltes Lösen der CO₂-Patrone.

Mit Hilfe einer Automatiksperrung umrüstbar auf Handauslösung (siehe Zubehör S. 49).



SECUMAR SCHWIMMKÖRPER-TECHNIK

CLASSIC



3D△



„Classic“-Schwimmkörper mit guten Auftriebs-eigenschaften bereits bei den Einsteigermodellen.

Seitliche „Winglets“ sorgen für top Dreh- und Seegangsverhalten, entlehnt der SWATH-Rumpfkonstruktion* von Schiffen.

SECUMAR 3D-SYSTEM mit weit aus dem Wasser herausragenden Kissen für besten Auftrieb und optimale Seenotsender-Integration.

Die Konstruktion des Schwimmkörpers einer Rettungsweste ist entscheidend für seine Leistungsfähigkeit im Wasser.

Eine schwimmphysikalisch optimale Verteilung des Auftriebs vor, seitlich und hinter dem Kopf des Rettungswestenträgers bewirkt eine stabile und unkenterbare Wasserlage und ist der Grund für eine schnelle Drehung von der tödlichen Bauchlage in die sichere Rückenlage.

Der Auftrieb muss groß genug sein, um Mund und Nase möglichst weit aus dem Wasser zu heben (Freibord).

* SWATH (Small Waterplane Area Twin Hull) = Doppelrumpf mit geringer Wasserlinienfläche bezeichnet eine spezielle Rumpfform von Schiffen, die besonders unempfindlich gegen Seegang ist.



H A V E A
S A F E D A Y

DER AUFBAU EINER AUFBLASBA

Polsterung

Erhöht den Tragekomfort.

Inspektionsfenster

Zeigt den Indikator für die Funktionsbereitschaft der Auslöseautomatik.

Auslöseautomatik

Sensor, der bei Wasserkontakt die Rettungsweste automatisch mit CO₂ aufbläst; mit einer Automatiksperrung umschaltbar auf Handauslösung.

Click-Verschluss

Für einfaches Öffnen und Schließen.

Harness

Zum Einpicken an Deck.

SECUMAR Wartungsplakette

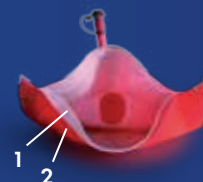
Ähnlich einer TÜV-Plakette zeigt sie die nächste fällige Wartung an.



DUO
Protect[®]
SYSTEM

SELBSTHEILENDER SCHWIMMKÖRPER: DAS DUO PROTECT SYSTEM

In den Schwimmkörper ist eine weitere gasdichte, elastische Folie (1) integriert. Wird die erste Außenhaut (2) beschädigt, kann trotzdem kein Gas entweichen, weil die Schichten überlappen und das Leck beim Aufblasvorgang nahezu abdichten.





REN SECUMAR RETTUNGSWESTE

Spraycap

Optional.

Reflexstreifen

Für bessere Sichtbarkeit.

Bergegurt

Zum Sichern oder Bergen; belastbar bis 320 kg.

SOLAS-Seenotleuchte

Optional.

Mundventil

Zum Nachblasen und Entlüften des Schwimmkörpers.

Signalflöte

Um Aufmerksamkeit zu erzeugen.



SEENOTSENDER

Kann optional an einer Lasche mit Tasche befestigt werden.



SPRAYCAP

Schützt vor Gischt und verhindert das Ertrinken in „fliegendem Wasser“; hält den Kopf warm. Optional.

SECUMAR

Schwimmwesten



TOPLICHT

Notkestraße 97 · 22607 Hamburg



10 · 275N-MODELLE

Schiffsausrüster
TOPLICHT
Tel.: +49 (0)40 - 8890 100
www.toplicht.de



275N-Rettungswesten

Höchste Sicherheit dank des maximalen Auftriebs

Rettungswesten der 275N-Klasse sind vorgesehen, wenn großer Auftrieb nötig ist, z. B. beim Tragen von Schlechtwetter-Bekleidung oder bei Bekleidung mit Lufteinschlüssen. Rettungswesten dieser Klasse sind so konstruiert, dass eine Person auch ohne aktive Mitarbeit beste Chancen hat, in die ohnmachtssichere Rückenlage gedreht zu werden. Sie bieten zudem höchsten Mundfreibord.

- Körpergewicht > 50 kg
- Brustumfang < 135 cm
- Click-Verschluss
- 400 cm² 3M[®]-Reflexstreifen
- Bergegurt
- Signalflöte

275N-MODELLE · 11

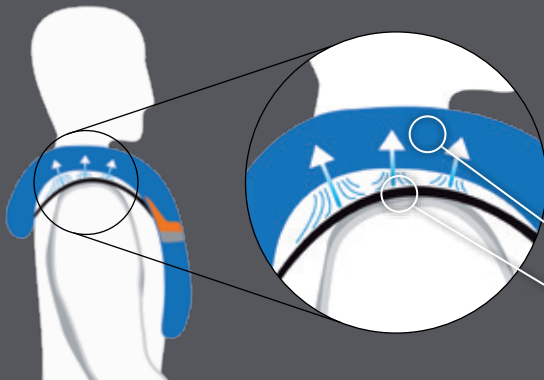


Das Hover-System

ermöglicht eine gleichmäßige Gewichtsverteilung der Rettungsweste auf Schultern, Rücken und Brust sowie eine bessere Luftzirkulation gegen Wärmestau.

Die Rettungsweste schwebt in der Luft.

Nur die gepolsterten Gurte liegen auf den Schultern.





HAVE A
SAFE DAY



SCOUT

Art.-Nr. 16062



Erfüllt die
WORLD SAILING
Offshore Special Regulations!
Spraycap ✓
SOLAS-Seenotleuchte ✓
Schrittgurt ✓

- High-End-Rettungsweste der 275N-Klasse für Träger von Schlechtwetter-Bekleidung oder Kälteschutzanzügen.
- Schwimmkörper mit schnellstem und sicherstem Drehen in die Rückenlage.

- Integration verschiedener Seenotsender möglich. Optimale Reichweite durch Anbringung im Topp des Schwimmkörpers.
- Angenehm zu tragen: Geringe Gewichtsbelastung im Nacken dank des HOVER-Systems.

Reflexstreifen auf der Schutzhülle



Integrierter Harness mit textilem D-Ring



Tasche für optionalen Seenotsender auf dem Schwimmkörper



CE 3DA

HÖCHSTE SICHERHEIT

CO₂ Patrone: 60 g Dock (Art.-Nr. 12507)

Technische Details finden Sie in der **Modellübersicht** auf S. 42/43.

275N-MODELLE · 13



HAVE A
SAFE DAY

SURVIVAL 275 SURVIVAL 275 Duo Protect

Duo Protect dunkelblau/orange: Art.-Nr. 16699 | dunkelblau/orange: Art.-Nr. 16689 | schwarz/orange: Art.-Nr. 16698



Nie dagewesener
Tragekomfort
durch ergonomisch
vorgeformten
Schulterbereich



Integrierter
Harness mit
textilem D-Ring



gepolstertes,
verstellbares
Rückenteil



- Optimale Bewegungsfreiheit und erhöhter Freibord durch neuen SECUMAR Winglet-Schwimmkörper.

- Seenotsender und SOLAS-Seenotleuchte optional.
- Duo Protect (optional): Doppellagiger Schwimmkörper sorgt für doppelte Sicherheit bei mechanischen Beschädigungen.



CE

WINGLET

DUO Protect

AUCH ALS SURVIVAL 220 ERHÄLTlich (siehe S. 20) CO₂ Patrone: 60 g Dock (Art.-Nr. 12507)

TOPLICHT

Notkestraße 97 · 22607 Hamburg



SECUMAR

Schwimmwesten



NEU

275N-MODELLE · 15

Schiffsausrüster

TOPLICHT

Tel.: +49 (0)40 - 88 90 100

www.toplicht.de

SECUMAR

Schwimmwesten



TOPLICHT

Notkestraße 97 · 22607 Hamburg



16 · 275N-MODELLE

Schiffsausrüster
TOPLICHT
Tel.: +49 (0)40 - 8890 100
www.toplicht.de



ARKONA 275

Art.-Nr. 16376



*Bewährtes
Einsteigermodell!*

- Klassisches Design.
- Flachste Passform der 275N-Klasse.

Click-Verschluss
mit integriertem
Harness



Seitlicher
Versteller mit
Gurtband zum
einfachen Lösen



Weißer Paspel,
reflektierend

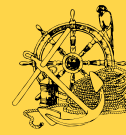


CE **CLASSIC**

AUCH ALS **ARKONA 220** ERHÄLTlich (siehe S. 24) CO₂ Patrone: **56 g** (Art.-Nr. 929)

Technische Details finden Sie in der **Modellübersicht** auf S. 42/43.

275N-MODELLE · 17



H A V E A
S A F E D A Y



150N-Rettungswesten Mit Sicherheit das Leben genießen

Die 150N-Kategorie kann man als „Standardklasse“ der Rettungswesten bezeichnen. Diese Produkte bieten ausreichend hohen Auftrieb für zahlreiche Einsatzgebiete und sind optimal, um bei Schönwetter und mit leichter Bekleidung ganz bequem getragen zu werden.

- Körpergewicht > 50 kg
- Brustumfang < 135 cm
- Click-Verschluss
- 300 cm² 3M[®]-Reflexstreifen
- Bergegurt
- Signalflöte

TOPLICHT

Notkestraße 97 · 22607 Hamburg



SECUMAR

Schwimmwesten



150N-MODELLE · 19

Schiffsausrüster

TOPLICHT

Tel.: +49 (0)40 - 88 90 100

www.toplicht.de



H A V E A
S A F E D A Y

SURVIVAL 220

hellblau/blau/orange: Art.-Nr. 16696 | hellgrau/grau/orange: Art.-Nr. 16690



Nie dagewesener
Tragekomfort
durch ergonomisch
vorgeformten
Schulterbereich



Integrierter
Harness mit
textilem D-Ring



gepolsterter
verstellbarer
Rückengurt



- Maximale Auftriebskraft in der 150N-Klasse.
- Optimale Bewegungsfreiheit und erhöhter Freibord im Wasser durch leistungsfähigen SECUMAR Winglet-Schwimmkörper.
- Seenotsender und SOLAS-Seenotleuchte optional.



CE

WINGLET

CO₂ Patrone: **43 g** Dock (Art.-Nr. 15239)

TOPLICHT

Notkestraße 97 · 22607 Hamburg



SECUMAR

Schwimmwesten



NEU

150N-MODELLE · 21

Schiffsausrüster

TOPLICHT

Tel.: +49 (0)40 - 88 90 100

www.toplicht.de



H A V E A
S A F E D A Y

ULTRA 170

Hawaiian Ocean/hellgrau/orange: Art.-Nr. 16705
grau/schwarz/orange: Art.-Nr. 16385



Click-Verschluss
(30 mm) mit
schmalem Leibgurt



- Ideal für den Wassersport mit leichter Bekleidung.
- Sehr flach und leicht.
- Besonders für Motorbootfahrer geeignet.

ULTRA 170 Harness

Hawaiian Ocean/hellgrau/orange: Art.-Nr. 16707
grau/schwarz/orange: Art.-Nr. 16348



Click-Verschluss
(50 mm) mit
integriertem
Harness



- Ideal für den Wassersport mit leichter Bekleidung.
- Sehr flach und leicht.
- Besonders für Segler geeignet.



CE

CLASSIC

ULTRA Pack erhältlich als Zubehör (Siehe S. 49) CO₂ Patrone: **32 g** Dock (Art.-Nr. 11433)

TOPLICHT

Notkestraße 97 · 22607 Hamburg



SECUMAR

Schwimmwesten



*Das Allround-
Modell*

NEU

150N-MODELLE · 23

Schiffsausrüster

TOPLICHT

Tel.: +49 (0)40 - 88 90 100

www.toplicht.de



H A V E A
S A F E D A Y

ARKONA 220

Art.-Nr. 16375



*Bewährtes
Einsteigermodell!*

Seitlicher
Versteller mit
Gurtband zum
einfachen Lösen



Click-Verschluss
mit integriertem
Harness



Weißer Paspel,
reflektierend



- Klassisches Design.
- Maximale Auftriebskraft in der 150N-Klasse.



CE

CLASSIC

CO₂ Pat.: 43 g (Art.-Nr. 14344)

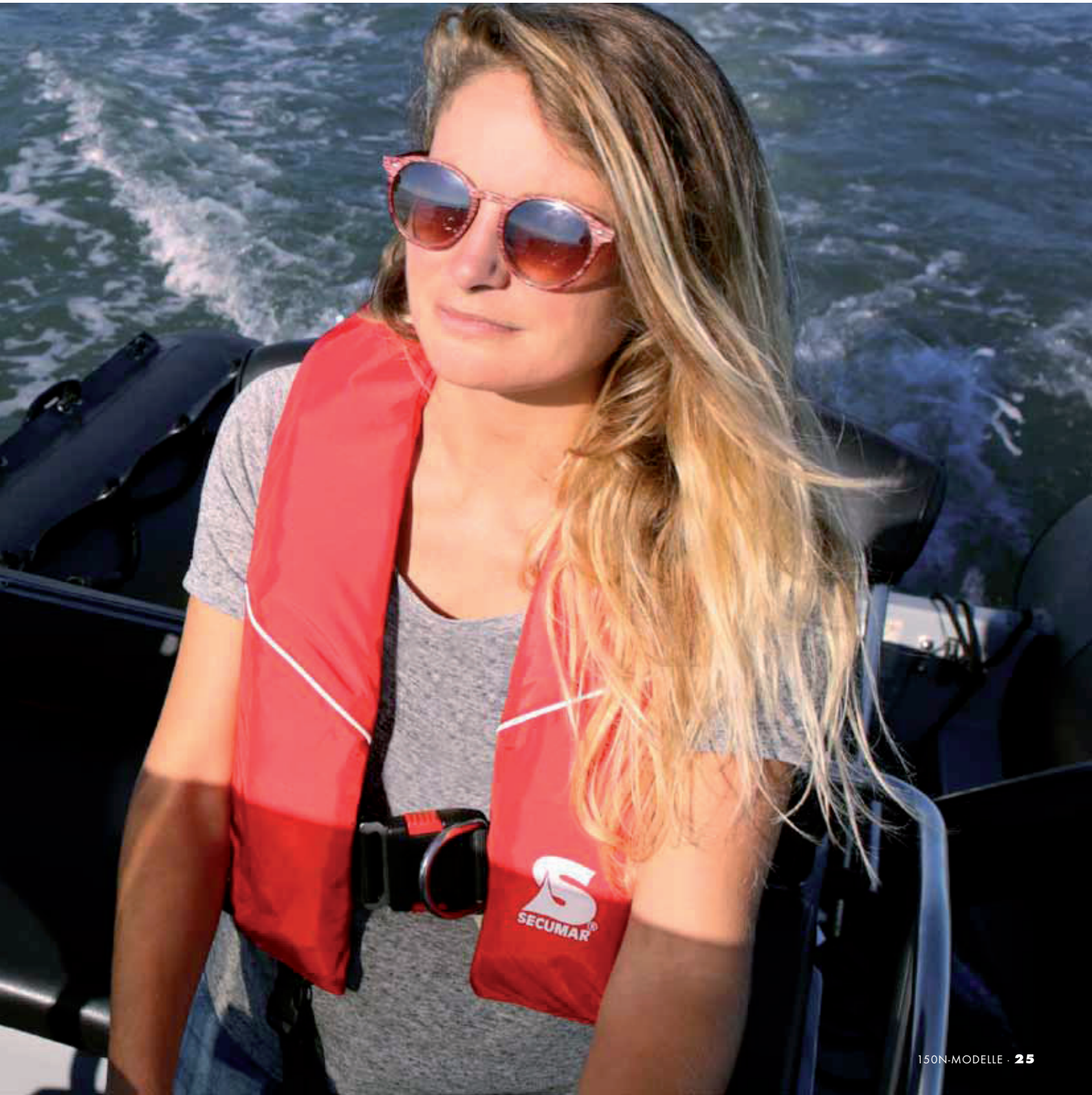
TOPLICHT

Notkestraße 97 · 22607 Hamburg



SECUMAR

Schwimmwesten



150N-MODELLE · 25

Schiffsausrüster

TOPLICHT

Tel.: +49 (0)40 - 88 90 100

www.toplicht.de



H A V E A
S A F E D A Y

SECUFIT

Art.-Nr. 15732



Nackenfreiheit
mit gepolstertem
Rückengurt



Reflexstreifen
vorne und hinten



gepolsterte
Schulterhülle



- Höchster Tragekomfort durch ergonomisch vorgeformten Schulterbereich.
- Optimale Bewegungsfreiheit und erhöhter Freibord durch SECUMAR Winglet-Schwimmkörper.
- Reflexstreifen vorne und hinten für bessere Sichtbarkeit bei Dämmerung.



CE



KOMFORTABLES 150N-MODELL

CO₂ Patrone: **32 g** (Art.-Nr. 927)

TOPLICHT

Notkestraße 97 · 22607 Hamburg



SECUMAR

Schwimmwesten



150N-MODELLE · 27

Schiffsausrüster

TOPLICHT

Tel.: +49 (0)40 - 88 90 100

www.toplicht.de

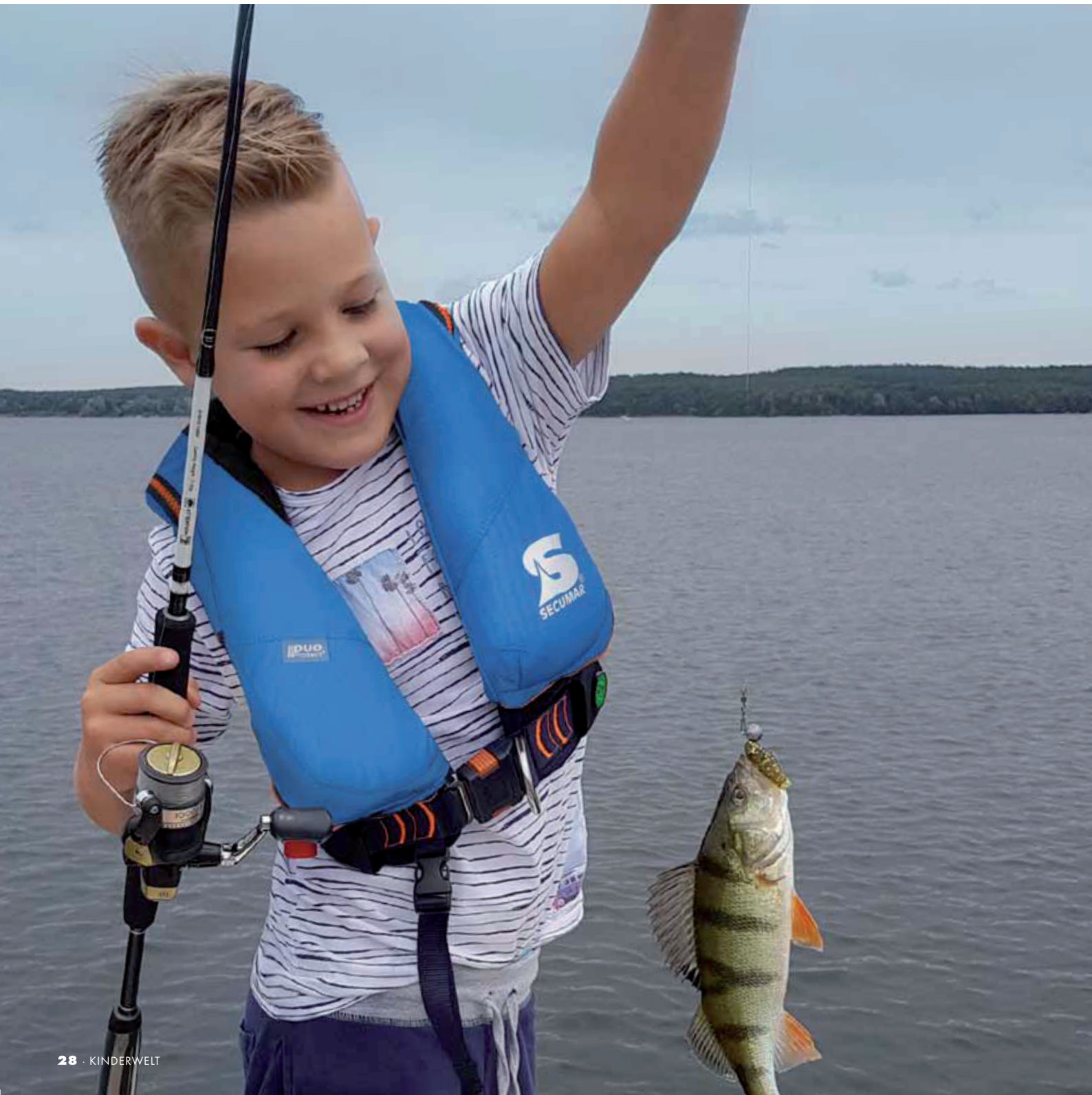
SECUMAR

Schwimmwesten



TOPLICHT

Notkestraße 97 · 22607 Hamburg



28 · KINDERWELT

Schiffsausrüster
TOPLICHT
Tel.: +49 (0)40 - 8890 100
www.toplicht.de



H A V E A
S A F E D A Y



Kinderwelt

Kinder immer mit Rettungsweste!

Gerade kleine Seeleute benötigen ein großes Maß an Sicherheit. SECUMAR bietet sie in unterschiedlichen Varianten.

Wenn Kinder in Wassernähe kommen, sollten sie bereits eine Rettungsweste tragen.

Zu verlockend ist der Gang auf den nächsten Steg oder das Fischen mit dem Kescher.

Das Tragen der Weste ist so selbstverständlich wie das Anlegen des Sicherheitsgurtes im Auto - und genauso wichtig für das Leben Ihres Kindes!



KINDERWELT · 29



H A V E A
S A F E D A Y

MINI

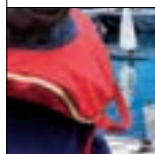
Art.-Nr. 15440



Nackenfreiheit durch ergonomisch vorgeformten Schulterbereich



Stabiler Haltegriff am Rücken



Kinder-Sicherung: 3-facher Verschluss



- Kleinste aufblasbare Rettungsweste – viel mehr Auftrieb als eine Feststoffweste.
- Kein Genörgel dank des komfortablen Schnitts.
- Mit SECUMAR Winglet-Schwimmkörper.
- Doppellagiger Schwammkörper sorgt für doppelte Sicherheit bei mechanischen Beschädigungen.



CE

WINGLET

PUO Protect

CO₂ Patrone: 16 g (Art.-Nr. 901)



JUNIOR

Art.-Nr. 15471



NEU

- Optimale Bewegungsfreiheit und erhöhter Freibord durch leistungsfähigen SECUMAR Wingleet-Schwimmkörper.
- Doppellagiger Schwimmkörper sorgt für doppelte Sicherheit bei mechanischen Beschädigungen.

Doppelte Sicherheit: Duo Protect System



Integrierter Harness mit Click-Verschluss



Nacktfreiheit durch ergonomisch vorgeformten Schulterbereich



CE

WINGLEET

DUO Protect

CO₂ Patrone: 22 g (Art.-Nr. 925)

Technische Details finden Sie in der **Modellübersicht** auf S. 44.

KINDERWELT · 31



HAVE A
SAFE DAY

ARKONA MIDI

Art.-Nr. 16379



*Bewährtes
Einsteigermodell!*

Integrierter
Harness



Integrierter
Schrittgurt



- Klassisches Design.
- Scheuerschutz dank des Fleecekragens im Nacken.



CE **CLASSIC**

CO₂ Patrone: **22 g** (Art.-Nr. 925)



BRAVO



- Feststoff-Rettungsweste, gefüllt mit mehrlagigem SECU Foam Weichschaum.
- Doppelter Schrittgurt.



CE

10-15 kg: Art.-Nr. 13273 | 20-30 kg: Art.-Nr. 13275
15-20 kg: Art.-Nr. 13274 | 30-40 kg: Art.-Nr. 13276

BRAVO PRINT



- Hochwertige Feststoff-Rettungsweste mit besonders weicher SECU Foam Soft-Füllung.
- 5-10 kg- und 10-15 kg-Version mit Kinderhaltegurt am Rücken und Windellatz, 15-20 kg-Version mit Windellatz.



CE

5-10 kg: Art.-Nr. 13269 | 15-20 kg: Art.-Nr. 13271
10-15 kg: Art.-Nr. 13270 | 20-30 kg: Art.-Nr. 13531

SECUMAR

Schwimmwesten



TOPLICHT

Notkestraße 97 · 22607 Hamburg



34 · RUDER- UND KANUWELT

Schiffsausrüster
TOPLICHT
Tel.: +49 (0)40 - 8890 100
www.toplicht.de



HAVE A
SAFE DAY



Ruder- und Kanuwelt

Rettungswesten mit optimaler Bewegungsfreiheit

Rudern, Kajak und Kanu fahren – diese schönen Sportarten finden immer mehr Fans. Damit der Freizeit-Spaß ungetrübt bleibt, hat SECUMAR speziell für diese Sportarten konzipierte Modelle im Programm. VIVO und SECUFIT wurden in enger Zusammenarbeit mit Ruderern und Kanuten designt, die ihre Erfahrungen aus der Praxis einfließen ließen. So wurde der oft problematische Punkt „Bewegungsfreiheit“ entschärft: Rettungswesten von SECUMAR schränken die notwendigen Bewegungen nicht ein und schenken Sicherheit und Freude auf dem Wasser.

RUDER- UND KANUWELT · 35



HAVE A
SAFE DAY

VIVO 100

Art.-Nr. 14224



mit Hand-
aktivierung

- Durch schmalen und flachen Schnitt im Brustbereich besonders für Ruderer geeignet.
- Reflexstreifen im Rückenbereich für bessere Sichtbarkeit bei Dämmerung.
- Brustumfang < 120 cm.



CE

CLASSIC

LEICHTESTE AUFBLASBARE RETTUNGSWESTE

CO₂ Patrone: **22 g** (Art.-Nr. 924)



H A V E A
S A F E D A Y



VIVO 50

Art.-Nr. 14253



- Auftriebshilfe aus mehrlagigem SECU Foam Weichschaum.
- Dank praktischer Einheitsgröße und leichten Verstellmöglichkeiten der Gurte besonders geeignet für Verleiher, Schulen u. ä.
- Netztasche vorne.



CE

IDEAL BEI HÄUFIGEM WASSERKONTAKT

Technische Details finden Sie in der **Modellübersicht** auf S. 45.

RUDER- UND KANUWELT · 37

Schiffsausrüster

TOPLICHT

Tel.: +49 (0)40 - 88 90 100

www.toplicht.de

SECUMAR

Schwimmwesten



TOPLICHT

Notkestraße 97 · 22607 Hamburg



38 · FESTSTOFFWESTEN

Schiffsausrüster
TOPLICHT
Tel.: +49 (0)40 - 8890 100
www.toplicht.de



Feststoffwesten

Die Auftriebskraft zum Anfassen – und zwar jederzeit

Rettungswesten und Schwimmhilfen aus Schaumstoff haben einen Vorteil:

Die Auftriebskraft ist permanent vorhanden. Ein ungewolltes Aufblasen bei Wasserkontakt gibt es daher nicht. Deshalb sind Feststoff-Modelle für alle Einsätze geeignet, bei denen es schnell sehr nass werden kann, wie beispielsweise beim Jollensegeln und für den Spaß mit Kiteboard oder Surfbrett.

SECUMAR Feststoffprodukte zeichnen sich durch bequeme Schnitte,
wärmende und körperschützende Materialien aus.



HAVE A
SAFE DAY

JUMP PRO



*praktische
Verstautasche mit
Reißverschluss*

- Hochwertige Regatta- und Jollenweste der 50N-Klasse.
- Bessere Sichtbarkeit durch Reflexstreifen und neonfarbiges Gewebe.
- Leichtes Einstellen durch beidseitige Gurte mit Klettband.



CE 30-40 kg: Art.-Nr. 15196 | 70-90 kg: Art.-Nr. 15198
40-70 kg: Art.-Nr. 15197 | 90-120 kg: Art.-Nr. 15199

JUMP



- Die praktische Schwimmhilfe der 50N-Klasse für Jollensegler.
- Körpernah einstellbar durch seitliche Verschlüsse.
- Der Weichschaum polstert den Körper im Regatta-Einsatz.



CE 30-40 kg: Art.-Nr. 13263 | 70-90 kg: Art.-Nr. 13265
40-70 kg: Art.-Nr. 13264 | 90-120 kg: Art.-Nr. 13266



ECHO



- Schwimmhilfe der 50N-Klasse.
- Leichte Gurtverstellbarkeit ermöglicht schnelles An- und Ablegen.
- Besonders geeignet für Schulen und den Verleih.



CE

30-40 kg: Art.-Nr. 11666 | 70-90 kg: Art.-Nr. 11668
40-70 kg: Art.-Nr. 11667 | 90-120 kg: Art.-Nr. 11669

BRAVO



*auch in 4
Kindergrößen
erhältlich*

- orange leuchtende Rettungsweste der 100N-Klasse.
- Gute Trageeigenschaften.
- Hochwertiger, mehrlagiger SECU Foam Weichschaum.



CE

40-50 kg: Art.-Nr. 11674 | 70-80 kg: Art.-Nr. 11676
50-70 kg: Art.-Nr. 11675 | 80-120 kg: Art.-Nr. 11677



HAVE A
SAFE DAY

SECUMAR PROD

Aufblasbare Rettungswesten



	SCOUT	SURVIVAL 275 Duo Protect	SURVIVAL 275		ARKONA 275	SURVIVAL 220	
Artikelnummer	16062	16699	dunkelblau 16689	schwarz 16698	16376	blau 16696	hellgrau 16690
Schwimmkörpertyp	3D	WINGLET	WINGLET		CLASSIC	WINGLET	
Auftriebsklasse	275 N	275 N	275 N		275 N	150 N	
Tatsächlicher Auftrieb	290 N	280 N	280 N		280 N	220 N	
Zugelassen nach DIN EN ISO	12402-2 und 12401	12402-2 und 12401	12402-2 und 12401		12402-2 und 12401	12402-3 und 12401	
Auslösevorrichtung	SECUMATIC 4001S	SECUMATIC 4001S	SECUMATIC 4001S		SECUMATIC 3001S	SECUMATIC 4001S	
CO ₂ -Patrone (Art.-Nr.)	60g Dock (12507)	60g Dock (12507)	60g Dock (12507)		56g (929)	43g Dock (15239)	
Schutzhülle geschlossen mit	Reißverschluss	Reißverschluss	Reißverschluss		Klett	Reißverschluss	
Integrierter Harness	Textiler D-Ring	Textiler D-Ring	Textiler D-Ring		•	Textiler D-Ring	
Rückenteil	gepolstert	gepolstert, verstellbar	gepolstert, verstellbar		Gurt	gepolstert, verstellbar	
Spraycap	GORE®	Polyamid	Polyamid		-	Polyamid	
SOLAS-Seenotleuchte	•	◦	◦		◦	◦	
Service-Reißverschluss für Automatik	•	•	•		-	•	
Inspektionsfenster	•	•	•		-	•	
Nackenfleece	Softshell	Softshell	Softshell		-	Softshell	
Schrittgurt							
Einfach / 2K CLICK 30	2K / ◦	• / ◦	• / ◦		• / ◦	• / ◦	
Integration von Seenotsendern* möglich	•	•	•		◦	•	
Weitere Informationen	Seite 13	Seite 14	Seite 14		Seite 17	Seite 20	

* Nähere Informationen zu Seenotsendern finden Sie unter www.secumar.com



UKTÜBERSICHT



ARKONA 220



ULTRA 170



ULTRA 170 Harness



SECUFIT



VIVO 100

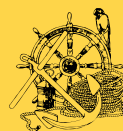


FREE 100

ARKONA 220	ULTRA 170		ULTRA 170 Harness		SECUFIT	VIVO 100	FREE 100
16375	haiwaiian 16705	schwarz 16385	haiwaiian 16707	schwarz 16348	15732	14224	15872
CLASSIC	CLASSIC		CLASSIC		WINGLET	CLASSIC	CLASSIC
150 N	150 N		150 N		150 N	100 N	50 N
220 N	165 N		165 N		160 N	110 N	110 N
12402-3 und 12401	12402-3		12402-3 und 12401		12402-3 und -6	12402-4 und -6	12402-5 und -6
SECUMATIC 3001S	SECUMATIC 4001S		SECUMATIC 4001S		SECUMATIC 3001S	SECU 301SM	SECUMATIC S31
43g (14344)	32g Dock (11433)		32g Dock (11433)		32g (927)	22g (924)	22g (15866)
Klett	Klett		Klett		Reißverschluss	Klett	Klett
•	-		•		-	-	-
Gurt	Gurt		Gurt		gepolstert, verstellbar	Gurt	-
-	•		•		-	-	-
•	•		•		•	•	-
-	-		-		-	-	-
-	•		•		-	-	-
-	Fleece		Fleece		Softshell	Fleece	-
•/•	•/•		•/•		•/•	-/-	-/-
•	•		•		-	-	-
Seite 24	Seite 22		Seite 22		Seite 26	Seite 36	Seite 50

• serienmäßig • optional - nicht lieferbar

PRODUKTÜBERSICHT · 43



H A V E A
S A F E D A Y

SECUMAR PROD

Kinder- Rettungswesten



	JUNIOR	MINI	ARKONA MIDI	BRAVO	BRAVO PRINT
Artikelnummer	15471	15440	16379	siehe Produktseite	siehe Produktseite
Schwimmkörpertyp	WINGLET	WINGLET	CLASSIC	-	-
Auftriebsklasse/zugelassen nach	150N/ DIN EN ISO 12402-3 und 12401			100N/ DIN EN ISO 12402-4	
Körpergewicht/Auftrieb	20-50 kg/ 110 N	15-30 kg/ 90 N	20-50 kg/ 110 N	10-15 kg/30 N 15-20 kg/40 N 20-30 kg/40 N 30-40 kg/50 N	5-10 kg/30 N 10-15 kg/30 N 15-20 kg/40 N 20-30 kg/40 N
Brustumfang	58 - 82 cm	49 - 72 cm	72 - 90 cm	-	-
Auslösevorrichtung bzw. Feststoffart	SECUMATIC 3001S			SECU Foam	SECU Foam Soft
CO ₂ -Patrone (Art. Nr.)	22 g (925)	16 g (901)	22 g (925)	-	-
Signallöte	•	•	•	•	•
3M [®] -Reflexstreifen	300 cm ²	300 cm ²	300 cm ²	100 cm ²	100 cm ²
Integrierter Harness	•	•	•	-	-
Frontverschluss	CLICK 30	CLICK 30	Metall	Kunststoff	Kunststoff
Inspektionsfenster	-	-	-	-	-
Nackenfleece	Micro-Fleece	Micro-Fleece	Fleece	-	-
Rückenteil	Doppelgurt	Doppelgurt	Gurt	Gewebe	Gewebe
Bergegurt	•	•	•	-	-
SOLAS-Seenotleuchte	◦	◦	◦	-	-
Schrittgurt	•	•	•	doppelt	•
Weitere Informationen	Seite 31	Seite 30	Seite 32	Seite 33	Seite 33



UKTÜBERSICHT

Feststoffwesten



	JUMP PRO	JUMP	ECHO	BRAVO	VIVO 50
Auftriebsklasse / zugelassen nach DIN EN ISO	50 N/ 12402-5		50 N/ 12402-5	100 N/ 12402-4	50 N/ 12402-5
Körpergewicht/Auftrieb	30-40 kg /35 N 40-70 kg /45 N 70-90 kg /50 N 90-120 kg/50 N		30-40 kg /35 N 40-70 kg /45 N 70-90 kg /50 N 90-120 kg/50 N	40-50 kg /60 N 50-70 kg /80 N 70-80 kg /100 N 80-120 kg/100 N	> 40 kg /50 N
Feststoff SECU Foam	•	•	•	•	•
Geschlossen mit					
... Reißverschluss	•	•	•	•	-
... Klettverschluss	•	•	-	-	-
... Kordel	-	•	•	-	-
... Kunststoffverschluss	-	-	•	•	-
Signalflöte	-	-	-	•	-
3M®-Reflexstreifen	•	•	-	100 cm ²	-
Verstellmöglichkeit Taille mit Gurt	•	•	•	•	•
Schrittgurt	-	-	-	doppelt	•
Reißverschluss tasche vorne	•	•	-	-	-
Kunststofftasche zur Aufbewahrung	•	•	•	•	•
Weitere Informationen	Seite 40	Seite 40	Seite 41	Seite 41	Seite 37

• serienmäßig ◦ optional - nicht lieferbar

PRODUKTÜBERSICHT · 45



H A V E A
S A F E D A Y

WARTUNG

Die regelmäßige Inspektion ist bei allen Geräten unumgänglich, bei denen es um die Sicherheit oder das Leben von Menschen geht. Nicht anders ist es bei einer Rettungsweste, bei welcher der natürliche Alterungsprozess die Eigenschaften des Gewebematerials beeinflussen kann und auch die Funktion der automatischen Aufblasvorrichtung nicht vor eventuellen Beeinträchtigungen gefeit ist. Deshalb sollten Sie Ihre Rettungsweste bei einer autorisierten Wartungsstation oder beim Hersteller alle zwei Jahre prüfen lassen, bis nach zehn Jahren das Ende der Lebensdauer erreicht ist. War die Prüfung erfolgreich, erhält Ihre Weste eine FSR-Plakette, ähnlich wie beim Auto-TÜV.



Unabhängig von einer fachmännisch durchgeführten Wartung empfehlen wir zu Saisonbeginn die Einsatzbereitschaft Ihrer Rettungsweste zu kontrollieren. Informationen hierzu finden Sie in der Gebrauchsanweisung Ihrer Rettungsweste.



UND SERVICE

SECUMAR Service Check – alle zwei Jahre!

- Kontrolle des Schwimmkörpers auf Beschädigungen (z. B. Risse, Scheuerstellen, Porosität).
- 16-stündiger Dichtigkeitstest des aufgeblasenen Schwimmkörpers mittels Prüfmanometers.
- Wasseraktivierung der Automatik und Funktionskontrolle mittels Prüfdorn und -plättchen.
- Prüfung der Handauslösung mittels Prüfdorn und -plättchen.
- Prüfung des Mundventils auf Einrisse, poröse Stellen und auf Dichtigkeit.
- Einsetzen neuer Dichtungen.
- Einsetzen neuer Auslösetablette.
- Elektronisch kontrollierte Montage mit Drehmoment-Überwachung.
- Prüfung der Nähte, Gurte und Beschläge.
- Kontrolle der CO₂-Patrone auf Inhalt und auf äußere Beschädigungen (z. B. Korrosion).

IMPRESSUM: COPYRIGHT SECUMAR © – SECUMAR, SECUMATIC, SECULUX, SECUTRONIC, SECU, SECUFIT, ALPHA, ARKONA, BOLERO, CONTRA, JUMP, Neptun, SECUMATIK, SECU-AIR, SECUMAR NAUTIQUE, „S“, TETRA, SCOUT, WINGLET sind eingetragene Warenzeichen der Bernhardt Apparatebau GmbH u. Co. (Pinneberg, HRA 3526/HRB 2748) · 3M ist ein eingetragenes Warenzeichen der 3M-Deutschland GmbH, Neuss · CORDURA und Neopren sind eingetragene Warenzeichen von DuPont · GORE und GORE-TEX sind eingetragene Warenzeichen der Firma W. L. Gore & Associates GmbH, Putzbrunn · Fotos: Klaus Andrews, ASK e.V. – Akademische Seglergruppe Karlsruhe e.V., Dietrich Brandenburg, Alexis Courcoux, Michael Flügge, Arved Fuchs, Nils Günter, Martina John, Lars Reisberg/no-frills-sailing.com, www.segel-bilder.de, Andreas Vallbracht, Mario Wodrich, 2increase, Archiv · Gestaltung und Illustration: Alexander Wagner · Wir verbessern unsere Produkte ständig. Daher kann es zu konstruktiven Änderungen kommen.



HAVE A
SAFE DAY

ORIGINAL SECU

RETTUNGSWESTENLICHT



SECULUX LED (Art.-Nr. 16104):
Automatisches SOLAS-Blinklicht, 75 cm Kabel
zwischen Batterie und Licht.
Leuchtdauer: ca. 10,5 Stunden mit 1,5 candela.
Lebensdauer: 5 Jahre ab Herstellungsdatum.

MARKIERUNGSLEUCHE



SECULUX L 92 (Art.-Nr. 10020):
Sehr helles SOLAS-Dauerlicht, 2 h Brenndauer, leuchtet
automatisch nach Aufrichten in Schwimmelage; stabiles,
wasserdichtes und schwimmfähiges Gehäuse; vollgetestet
bis 35 m, mit Halterung aus Kunststoff.
Empfohlene Zusatzausstattung:
Mono-Zellen, Nirohalterung L92 (Art.-Nr. 10192)



LIFELINES

LIFELINE CLASSIC (Art.-Nr. 16343):
3-Punkt-Lifeline mit hochwertigen Karabinern von WICHARD,
Überlastungsindikator, DIN EN ISO 12401, schwarz/orange,
ab 50 kg.

LIFELINE JUNIOR (Art.-Nr. 16341):
Lifeline mit einem hochwertigem Karabiner von WICHARD
und Schlaufe, DIN EN ISO 12401, schwarz/orange,
Kinder bis 50 kg.



MAR ZUBEHÖR

KENTERSCHUTZKISSEN



Zum Vorheißeln im Maststopp, schwarz. Das Kissen hält den Maststopp an der Wasseroberfläche. So wird das Durchkernern verhindert und das Wiederaufrichten des Bootes erleichtert.

KSK 20 (Art.-Nr. 720): Vol. 20 l, 600 g, unaufgeblasen 38 x 11 cm, 38 g CO₂-Patrone.

KSK 40 (Art.-Nr. 724): Vol. 40 l, 820 g, unaufgeblasen 50 x 11 cm, 75 g CO₂-Patrone.

SECU 17 | MOB-PAKET



SECU 17 (Art.-Nr. 410-01):

Der Klassiker der Feststoffwesten – einfach unverwundlich. Unverzichtbar als Reserve-Rettungsweste. Sie ermöglicht, in Kombination mit der Leine schnell eine Verbindung zwischen Schiff und über Bord gegangener Person herzustellen. 3M[®]-Reflexstreifen und durch den Schwimmkörper verlaufende Bindegurte, signalgelb, Feststoff aus PE-Schaumstoff, ca. 150 N/ab 45 kg.

Mensch-Über-Bord-Paket – MOB (Art.-Nr. 11142-01): mit SECU 17 Rettungsweste und Rettungsleine (30 m), praktisch verpackt in Tasche mit Deckel (54 cm x 42 cm x 15 cm). In dieser Kombination besser als jede herkömmliche Rettungsschlinge/Lifesling.

Empfohlene Zusatzausstattung: Seenotleuchte SECULUX L92, Bergungshilfe SECULIFT LWS25, Treibanker, Gurtband- und Niro-Halterung.

SCHRITTGURT



Schrittgurt 2K CLICK 30 (Art.-Nr. 14693): einzeln, nachrüstbar für alle Rettungswesten ab 2003 mit standardmäßigen Schrittgurtschlaufen, zwei Edelstahlschäkeln, teilbar durch Click 30.

HUNDESCHWIMMWESTE



Schwimmweste mit Leibgurten und Griff, in 3 Größen:

S (Klein) = 33 x 24 cm (Art.-Nr. 833), Körperumfang: 30 bis 60 cm, z. B. für Dackel.

M (Mittel) = 46 x 34 cm (Art.-Nr. 834), Körperumfang: 45 bis 75 cm, z. B. für Terrier.

L (Groß) = 59 x 41 cm (Art.-Nr. 835), Körperumfang: 60 bis 95 cm, z. B. für Schäferhund.

BERGUNGSHILFE



SECULIFT LWS 25 Bergungshilfe (Art.-Nr. 985): bestehend aus Rettungsschlinge (3-fach verstellbar), 5 m Bergungsschot und 25 m schwimmfähiger Leine im Wurf sack.

Mit dem SECULIFT kann ein erster Kontakt zum Schiffbrüchigen hergestellt werden. Die Leine geht in eine 5 m lange stabile Bergungsschot über, an die sich die dreifach verstellbare Rettungsschlinge anschließt. Mit Hilfe eines Falls oder durch direktes Auf-die-Winsch-legen der Schot ist der SECULIFT eine wirksame Bergungshilfe für die kleine Crew.

ULTRA 170 PACK



Zubehör Pack ULTRA 170 (Art.-Nr. 16709): Bestehend aus SECULUX LED Seenotleuchte und Nylon-Sprayhood.

AUTOMATIKSPERRE



Automatiksperrre für SECUMATIC 4001S (Art.-Nr. 11899): zum Abschalten des automatischen Auslösens der Rettungsweste.

Automatiksperrre für SECUMATIC 3001S (Art.-Nr. 12077): mit Signalfahne, die nach Montage zur Warnung außerhalb der Schutzhülle sichtbar wird.

AUSLÖSETABLETTE



Auslösetabletten für SECUMATIC 3001S (Art.-Nr. 13024): Blisterpack mit 4 Tabletten.

PILL-BOX für SECUMATIC 4001S (Art.-Nr. 11435): Blisterpack mit 4 Tabletten in gekapselter PILL-BOX-Ausführung, Ersatzpack für einfachen Wechsel der Auslösetablette der SECUMATIC 4001S.

CO₂-PATRONEN



QR-Code scannen und passende Patrone finden!

CO₂-Ersatzpatronen mit 2 Tabletten und Pins für SECUMATIC 3001S: 16 g, 22 g, 32 g, 38 g, 43 g, 56 g, 75 g

CO₂-Dock für SECUMATIC 4001S Bajonettsystem mit zwei Auslösetabletten in PILL-BOX-Ausführung: 32-g-Dock, 43-g-Dock, 56-g-Dock, 60-g-Dock



H A V E A
S A F E D A Y

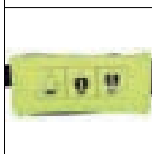
FREE 100

Art.-Nr. 15872

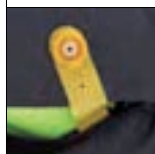
- Aufblasbares Rettungsmittel.
- Vollwertiger aufblasbarer Rettungswesten-Schwimmkörper.
- Einfach wiederverwendbar durch austauschbare CO₂-Patrone.
- Geringes Gewicht: nur 500 g.



3 Sicherheits-Piktogramme auf der Rückseite der Tasche



Entlüftungshilfe in der Tasche



Gelber Handgriff zum schnellen „Über-Kopf-ziehen“ des Schwimmkörpers im Notfall



CE

FÜR STAND-UP-PADDLER UND SCHWIMMER CO₂ Patronen: **22 g** (Art.-Nr. 15866)

TOPLICHT

Notkestraße 97 · 22607 Hamburg



SECUMAR

Schwimmwesten



FREE 100 · 51

Schiffsausrüster

TOPLICHT

Tel.: +49 (0)40 - 88 90 100

www.toplicht.de

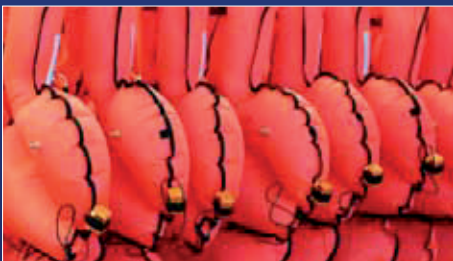


MADE IN GERMANY

Laufende Forschung, ausgefeiltes Qualitätsmanagement und Qualität „Made in Germany“ sorgen dafür, dass Sie sich auf Ihre SECUMAR Rettungsweste absolut verlassen können.

Sicherheit auf dem Meer – securitas in mare – ist nicht nur Ursprung unseres Namens, sondern das Credo unserer Arbeit, die den Wassersport weltweit sicherer macht. Von der ersten Idee über die serienmäßige Herstellung bis hin zur Wartung – bei SECUMAR liegen Entwicklung, Produktion, Vertrieb und Verwaltung in einer Hand in Holm vor den Toren Hamburgs in Deutschland.

Rund 100 hochqualifizierte Mitarbeiter tragen mit ihrem Fachwissen und ihrer Erfahrung zum hohen Qualitätsstandard der SECUMAR Produkte und der weltweiten Führungsposition des Unternehmens in der Herstellung von Seenotrettungsmitteln bei.



Unser Ziel: Ihre Sicherheit auf dem Wasser.



Bernhardt Apparatebau GmbH u. Co.
Rettungsgeräte für Schifffahrt und Luftfahrt
Postfach 1190 · D-25487 Holm
Tel.: +49-4103-125-0
Fax: +49-4103-125-100
info@secumar.com · www.secumar.com

SECUMAR ist Mitglied im Fachverband
Seenot-Rettungsmittel (FSR), einem Zusammenschluss
von Herstellern und Importeuren von Seenotrettungsmitteln.

Weitere Informationen im Internet:
www.fsr.de.com

