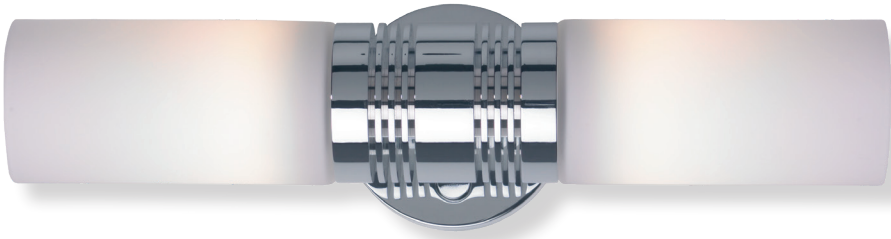


*prebit*  
LIGHTING



W2



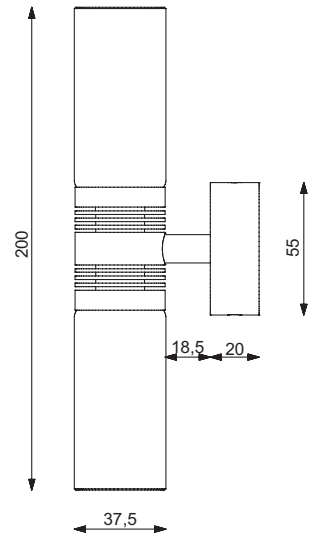
### LED Anbauleuchte W2

Raumlicht, stufenlos über den Soft-Taster dimmbar, Memoryfunktion für die letzte Lichteinstellung, angenehme warmweiße 3.000K Lichtfarbe, Warmton-Dimmung (3.000-2.200K), geringe Leistungsaufnahme, freie Schwenkbarkeit, optional mit USB-Lader, Spannungsstabilisierung integriert.

- High-Power LED 6 Watt, Ø Lebensdauer über 50.000 Stunden
- Lichtausbeute 580 lm
- Anschluss: 9-32 V DC, (12 V oder 24 V Bordnetz)
- Material: Aluminium, Messing, Glas
- Oberflächen: chrom-glanz, chrom-matt oder gold-glanz
- Schirme: weiß satiniert

*Room light, reading light, bright and pleasant warm white light (3,000 K). With a soft touch on the integrated switch, the light can be continuous dimmed. The memory function saves the last setting. Warm tone dimming. With USB-charger. Integrated voltage stabilization.*

- High-Power LED 6 Watt, Ø Lifespan over 50,000 hours
- Light output: 580 lm
- Connection: 9-32 V DC, (12 V or 24 V power on board)
- Material: aluminum, brass, glass
- Surfaces: chrome gloss, chrome matt or gold gloss
- Screens: white satinised



**12V/24V** Betriebsspannung: 9-32 V DC  
Operating voltage: 9-32 V DC

**incl.** inkl. LED  
including LED

**Einsatzbereich Wand**  
Application wall

**Einsatz in Innenräumen**  
for indoor use

**Schutzklasse drei**  
protection class three

**Montage an Möbeln, entflammbar über 200°C**  
mounting to furnitures flammable over 200°C

**inkl. Dimmer**  
including dimmer

**Material 12 6**  
Material: Aluminium, Messing, Glas  
material aluminum, brass, glass

**580 lm**  
Durchschnittlich gesamter Lichtstrom 580 Lumen  
average total light current 580 lumen

Art.-no.	Bezeichnung description	Oberfläche surface	Lichtfarbe light color	Glasschirm glass panel	Anmerkung note
211 129 05	LED-Leuchte W2, 6 W	chrom-glanz chrome gloss	warmweiß (3000-2200k) warm white (3000-2200k)	weiß satiniert white satinised	keine none
211 129 07	LED-Leuchte W2, 6 W	chrom-matt chrome matt	warmweiß (3000-2200k) warm white (3000-2200k)	weiß satiniert white satinised	keine none
211 129 05	LED-Leuchte W2, 6 W	gold-glanz golden gloss	warmweiß (3000-2200k) warm white (3000-2200k)	weiß satiniert white satinised	keine none
706 002 05	LED-Leuchte W2 HV, 7 W	chrom-glanz chrome gloss	warmweiß (3000-2200k) warm white (3000-2200k)	weiß satiniert white satinised	230 V~ Variante, 35mm Sockel 230V~ variant, 35mm base
706 002 07	LED-Leuchte W2 HV, 7 W	chrom-matt chrome matt	warmweiß (3000-2200k) warm white (3000-2200k)	weiß satiniert white satinised	230 V~ Variante, 35mm Sockel 230V~ variant, 35mm base
706 002 09	LED-Leuchte W2 HV, 7 W	gold-glanz golden gloss	warmweiß (3000-2200k) warm white (3000-2200k)	weiß satiniert white satinised	230 V~ Variante, 35mm Sockel 230V~ variant, 35mm base